

17

SIL 17 Rychvald



IDENTIFIKAČNÍ ÚDAJE		AKTUÁLNÍ STAV					ROZVOJ					ADAPTACE			
Označení	Správní území obce	Výměra (ha) Veškeré plochy ve správě (komunikace+zeleně)	Prostorová struktura vegetačních prvků (1-5)	Druhá struktura dřevinných vegetačních prvků (1-5)	Věková struktura dřevinných vegetačních prvků (1-5)	Převažující zdrav. a pěstební stav dřevinných veg. prvků (1-5)	Prostor pro nové výsadby stromů (ano/ne)	Potenciál doplnění keřového patra (A) na většině plochy (B) na části (C) ojedinelé segmenty	Potenciál doplnění záhonů květin (A) na většině plochy (B) na části (C) ojedinelé segmenty	Potenciál úpravy sklady či změny péče travníkových ploch (ano/ne)	Cílový stav plochy zeleně - návrh (1-5)	Míra adaptability stávající zeleně (1-5)	Klimatický význam plochy (1-5)	Rozsah možných adaptačních opatření ("kolik lze udělat") (1-5)	Klimatický význam plochy po opatřeních (potenciál) (1-5)
SIL17	Rychvald	15,70	3	2	4	3	A	C	ano	2	4	4	4	3	

STAV PLOCH A DOPORUČENÍ

Plochy v krajině

Minimum ploch prochází krajinou. Cenné jsou lemy dřevin na ulici Orlovská (lem u rybníku Malý a Velký Cihelňák) parcela: 6837/1. a dále na ulici Michálkovická (lem Dolní Rychník). V obou případech doporučuji dílčí pěstební opatření, redukci náletů (ideálně držet lem v segmentech průhledný).

Plochy ve městě

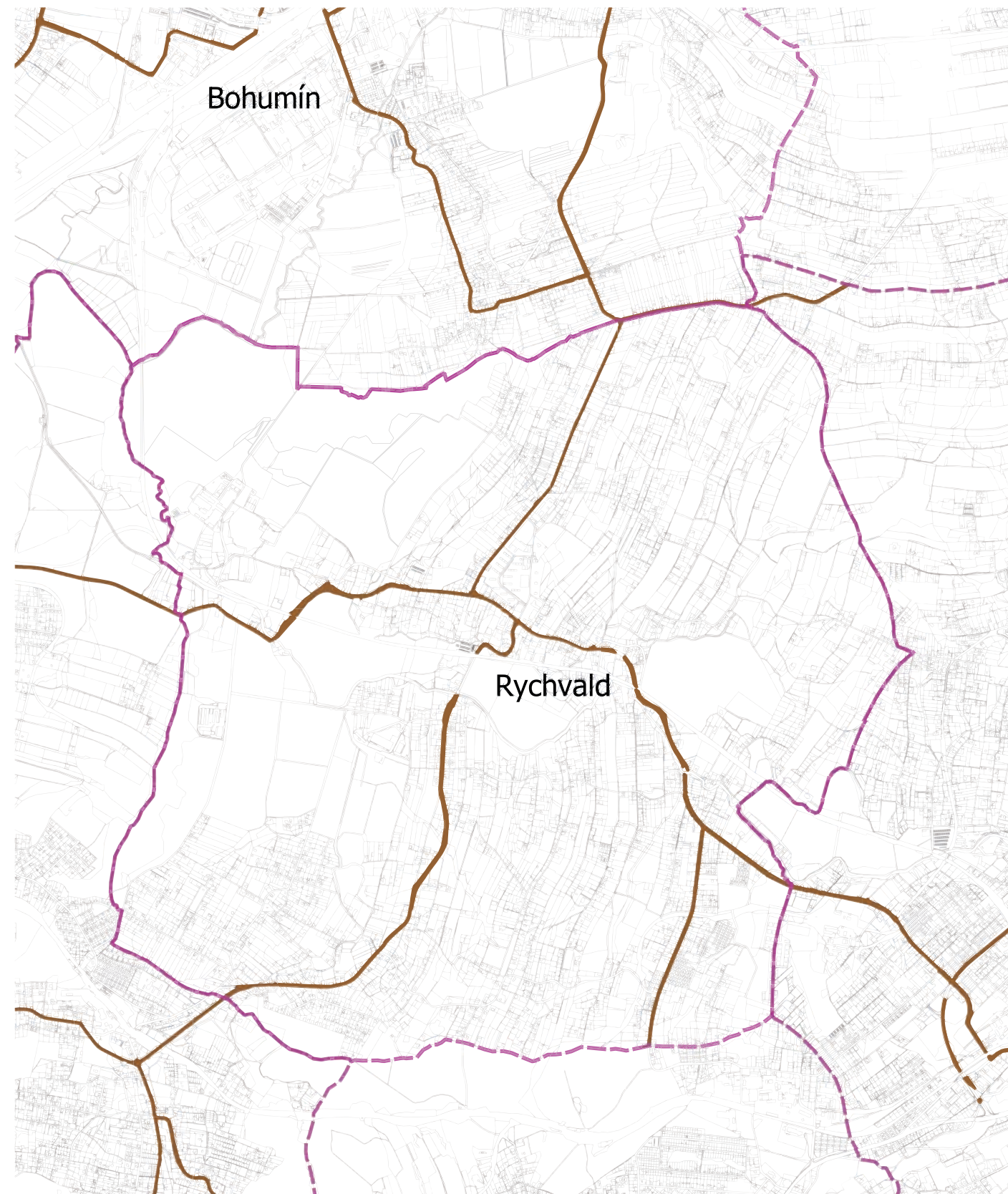
Doprovod tvoří minimum ploch zeleně. Nejvíce je doprovodná zeleň na průtahu podél ulice Orlovská. Zde ve vazbě na snížení náročnosti pravidelné udržovací péče o úzké, špatné přístupné lemy travníků, zvážit v částech území převod úzkých lemů travníků, či travníku ve svahu na plošné výsadby méně náročných keřů (extenzifikace udržovací péče, současně sjednocení uličních prostor, biodiverzita apod.). Dle limitů ing.. sítí výsadba malo až středněkoruných stromořadí do volných travníkových lemů.

Areál správy

x

Kruhové objezdy

Na ulici Orlovská 2x (bez potřeby výrazné změny).



IDENTIFIKAČNÍ ÚDAJE		AKTUÁLNÍ STAV					ROZVOJ					ADAPTAČE			
Označení	Správní území obce	Výměra (ha) Veškeré plochy ve správě (komunikace+zeleně)	Prostorová struktura vegetačních prvků (1-5)	Druhá struktura dřevinných vegetačních prvků (1-5)	Věková struktura dřevinných vegetačních prvků (1-5)	Převažující zdrav. a pěstební stav dřevinných veg. prvků (1-5)	Prostor pro nové výsadby stromů (ano/ne)	Potenciál doplnění keřového patra (A) na většině plochy (B) na části (C) ojedinelé segmenty	Potenciál doplnění záhonů květin (A) na většině plochy (B) na části (C) ojedinelé segmenty	Potenciál úpravy skladyby či změny péče travníkových ploch (ano/ne)	Cílový stav plochy zeleně - návrh (1-5)	Míra adaptability stávající zeleně (1-5)	Klimatický význam plochy (1-5)	Rozsah možných adaptačních opatření ("kolik lze udělat") (1-5)	Klimatický význam plochy po opatření (potenciál) (1-5)
SIL18	Orlová	30,44	3	2	4	3	A	C	ano	3	3	4	4	3	

STAV PLOCH A DOPORUČENÍ

Plochy v krajině	Pravidelná kontrola stavu stromů, dílčí pěstební opatření a redukce náletů na doprovodné zeleni komunikací, dle možností podsadba nové generace stromů (segmenty podél ulice 17. listopadu, ulice Lazecká, a ojedinelé další).
Plochy ve městě	Cenné segmenty menších izolačních lemů vzrostlé zeleně (např. křížení ulic Na Olmovci a Dětmárovická, část ulice Těšínská) - doporučujeme detailní kontrolu stavu stromů a případné pěstební opatření, redukce náletů. Dle limitů ing. sítí (případně při úpravách ing. sítí v budoucnu) výsadba segmentů stromořadí (např. v ulicích Na Olmovci a na ulici 17. listopadu, a ojedinelé dalších). Jinak prostorové podmínky velmi limitující a omezené pro větší rozvoj zeleně.
Areál správy	x
Kruhové objezdy	Ulice Na Olmovci a na ulici Slezská (bez potřeby výrazné změny)



IDENTIFIKAČNÍ ÚDAJE		AKTUÁLNÍ STAV					ROZVOJ					ADAPTAČE			
Označení	Správní území obce	Výměra (ha) Veškeré plochy ve správě (komunikace+zeleně)	Prostorová struktura vegetačních prvků (1-5)	Druhová struktura dřevinných vegetačních prvků (1-5)	Věková struktura dřevinných vegetačních prvků (1-5)	Převažující zdrav. a pěstební stav dřevinných veg. prvků (1-5)	Prostor pro nové výsadby stromů (ano/ne)	Potenciál doplnění keřového patra (A) na většině plochy (B) na části (C) o jednotlivé segmenty	Potenciál doplnění záhonů květin (A) na většině plochy (B) na části (C) o jednotlivé segmenty	Potenciál úpravy skladyby či změny péče travníkových ploch (ano/ne)	Cílový stav plochy zeleně - návrh (1-5)	Míra adaptability stávající zeleně (1-5)	Klimatický význam plochy (1-5)	Rozsah možných adaptačních opatření ("kolik lze udělat") (1-5)	Klimatický význam plochy po opatření (potenciál) (1-5)
SIL19	Haviřov	36,32	4	2	4	3	A	C	ano	3	4	4	3	3	

STAV PLOCH A DOPORUČENÍ

Plochy v krajině

Krajinářsky cenné stromořadí na ulici Lazecká + Orlovská (příjezd od Orlové) + navazující izolační clony. Zde dílčí pěstební opatření, dosadba ojedinelého výpadku, pravidelná péče, redukce náletů a křídlatky. Ve volných plochách dosadby stromořadí (ulice Orlovská), obdobně ulice Dělnická. Dle limitů dále prověřit možnost výsadby segmentů stromořadí na ulicích Padlých hrdinů a Karvinská (mezi Životicemi a Pacalůvkou). Ve střednědobém horizontu plánovat obnovu stromořadí na ul. Frýdecká (Dolní Bludovice)

Plochy ve městě

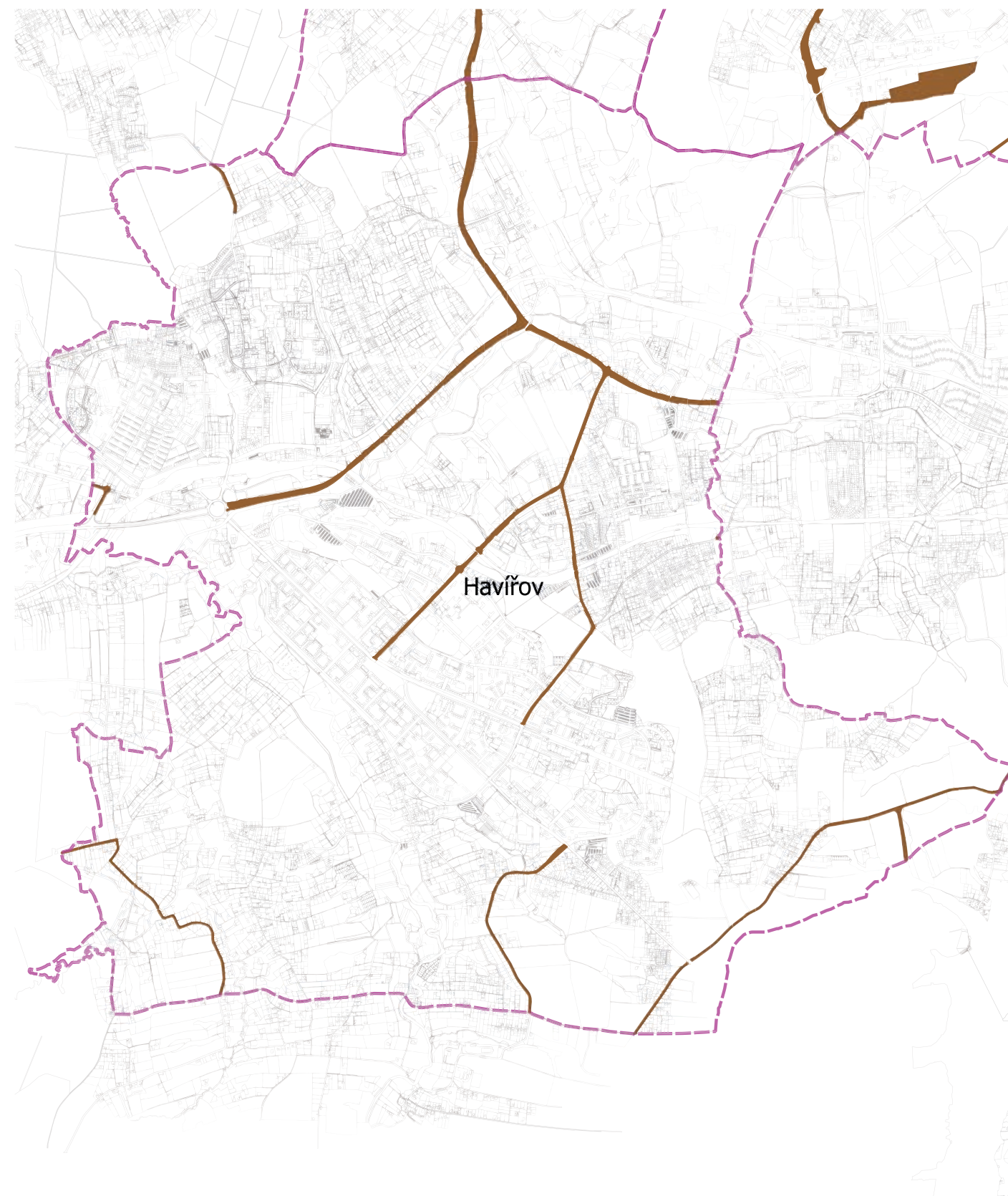
V zastavěném území velmi omezené prostorové možnosti dalšího rozvoje (zcela minimální). Většina ploch je tvořena pouze vlastní komunikací. Pouze v částech doprovodné trávníky, v částech území pak segmenty izolačních clon a doprovodné zeleně. Dle limitů ing. sítí ověřit možnosti výsadby segmentů stromořadí na ul. Frýdecká (Dolní Bludovice). V části plochy u křížení s ulicí Těšínská a Fryčovická již je izolační clona (dílčí pěstební opatření).

Areál správy

x

Kruhové objezdy

ulice Dělnická 2. Na křížení ulic Dělnická vs Moskevská/ u nemocnice, doporučujeme trávník převést např. na okrasnou keřovou či trvalkovou výsadbu (vazba na reprezentativní a psychologickou funkci zeleně).



IDENTIFIKAČNÍ ÚDAJE		AKTUÁLNÍ STAV					ROZVOJ					ADAPTACE			
Označení	Správní území obce	Výměra (ha) Veškeré plochy ve správě (komunikace+zeleně)	Prostorová struktura vegetačních prvků (1-5)	Druhá struktura dřevinných vegetačních prvků (1-5)	Věková struktura dřevinných vegetačních prvků (1-5)	Převažující zdrav. a pěstební stav dřevinných veg. prvků (1-5)	Prostor pro nové výsadby stromů (ano/ne)	Potenciál doplnění keřového patra (A) na většině plochy (B) na části (C) ojedinelé segmenty	Potenciál doplnění záhonů květin (A) na většině plochy (B) na části (C) ojedinelé segmenty	Potenciál úpravy sklady či změny péče travníkových ploch (ano/ne)	Cílový stav plochy zeleně - návrh (1-5)	Míra adaptability stávající zeleně (1-5)	Klimatický význam plochy (1-5)	Rozsah možných adaptačních opatření ("kolik lze udělat") (1-5)	Klimatický význam plochy po opatřeních (potenciál) (1-5)
SIL20	Karviná	58,81	3	2	4	3	A	C	ano	2	3	3	4	3	

STAV PLOCH A DOPORUČENÍ

Plochy v krajině

Cenné jsou vzrostlé izolační clony u zastávky „Karviná Darkov nadjezd“ a „Karviná Darkov zahr.osada“, dále pak podél silnice směr Horní Suchá (lokality Odkaliště Pílnok, Mokraš) a podél ulice Havlíčkova. Zde všude potřeba dílčí pěstební opatření, redukce náletů a probírky, případně koncepční podsadby. Doplnit stromořadí či segmenty clony v lokalitě u odkaliště (silnice 475).

Plochy ve městě

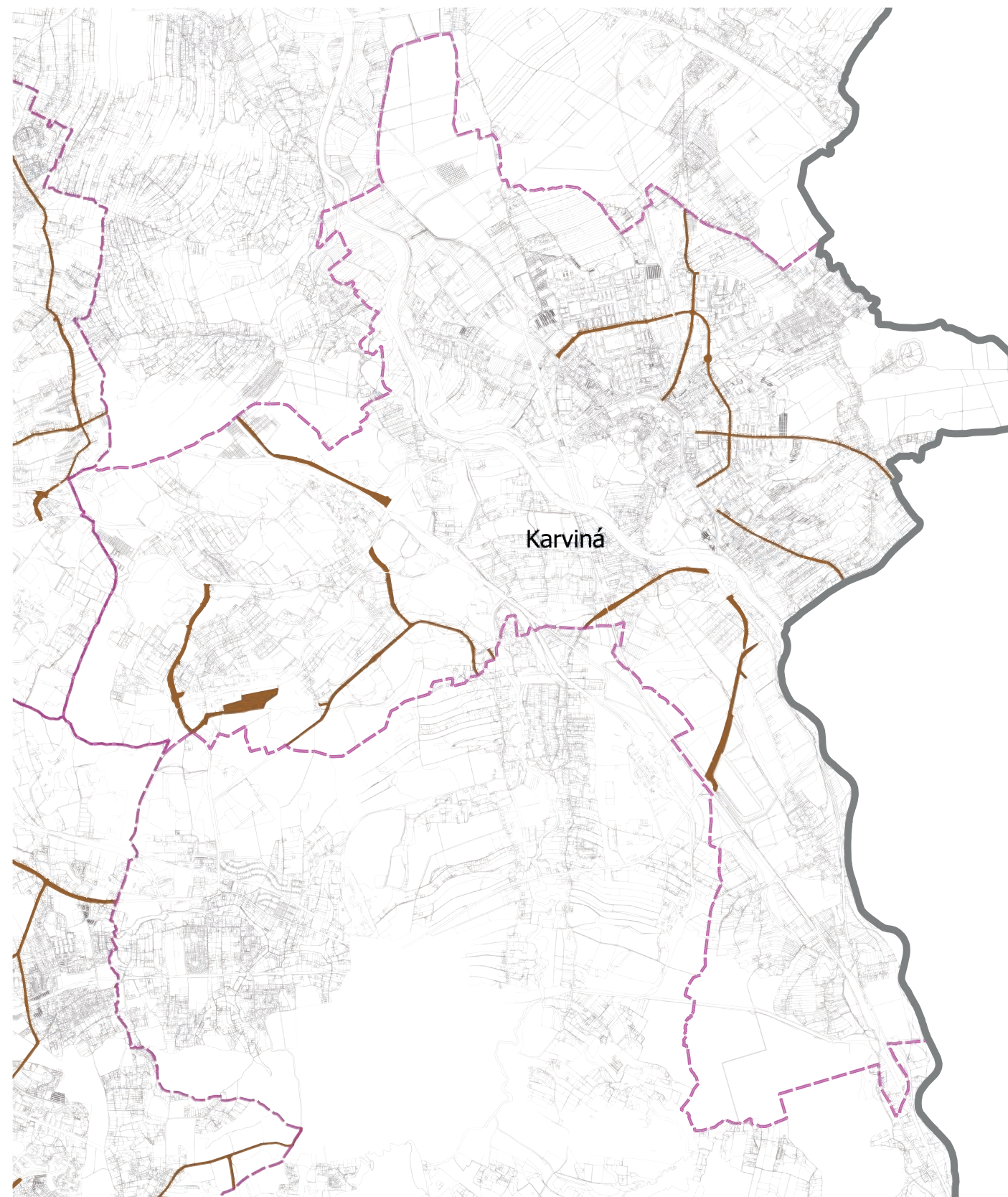
V zastavěném území velmi omezené prostorové možnosti dalšího rozvoje (zcela minimální). Většina ploch je tvořena pouze vlastní komunikací. Pouze v částech doprovodné trávníky, v částech území výsadby. Dle limitů výsadba stromořadí na ulici Rudé armády (příjezd do města), dále ověřit možnost výsadby segmentů stromořadí na ulici Polská, Borovského.

Areál správy

Detailně hodnoceno samostatně - viz plocha 28 ZD.

Kruhové objezdy

Na ulici Rudé armády (nově kvalitně založený). Na křížení ulici Leonovova a Žižkova: zvýšit intenzitu péče (nálety), zvážit nahrazení keřového patra, případně doplnění okrasnými keři či segmenty trvalek.



21

SIL 21 Český Těšín



IDENTIFIKAČNÍ ÚDAJE		AKTUÁLNÍ STAV					ROZVOJ					ADAPTACE			
Označení	Správní území obce	Výměra (ha) Veškeré plochy ve správě (komunikace+zeleně)	Prostorová struktura vegetačních prvků (1-5)	Druhá struktura dřevinných vegetačních prvků (1-5)	Věková struktura dřevinných vegetačních prvků (1-5)	Převažující zdrav. a pěstební stav dřevinných veg. prvků (1-5)	Prostor pro nové výsadby stromů (ano/ne)	Potenciál doplnění keřového patra (A) na většině plochy (B) na části (C) ojedinelé segmenty	Potenciál doplnění záhonů květin (A) na většině plochy (B) na části (C) ojedinelé segmenty	Potenciál úpravy skladyby či změny péče travníkových ploch (ano/ne)	Cílový stav plochy zeleně - návrh (1-5)	Míra adaptability stávající zeleně (1-5)	Klimatický význam plochy (1-5)	Rozsah možných adaptačních opatření ("kolik lze udělat") (1-5)	Klimatický význam plochy po opatřeních (potenciál) (1-5)
SIL21	Český Těšín	24,79	4	2	3	3	A	C		ano	2	4	4	4	4

STAV PLOCH A DOPORUČENÍ

Plochy v krajině

Rozvojová péče o nové výsadby: ulice Frýdecká směr Úkolí.

Plochy ve městě

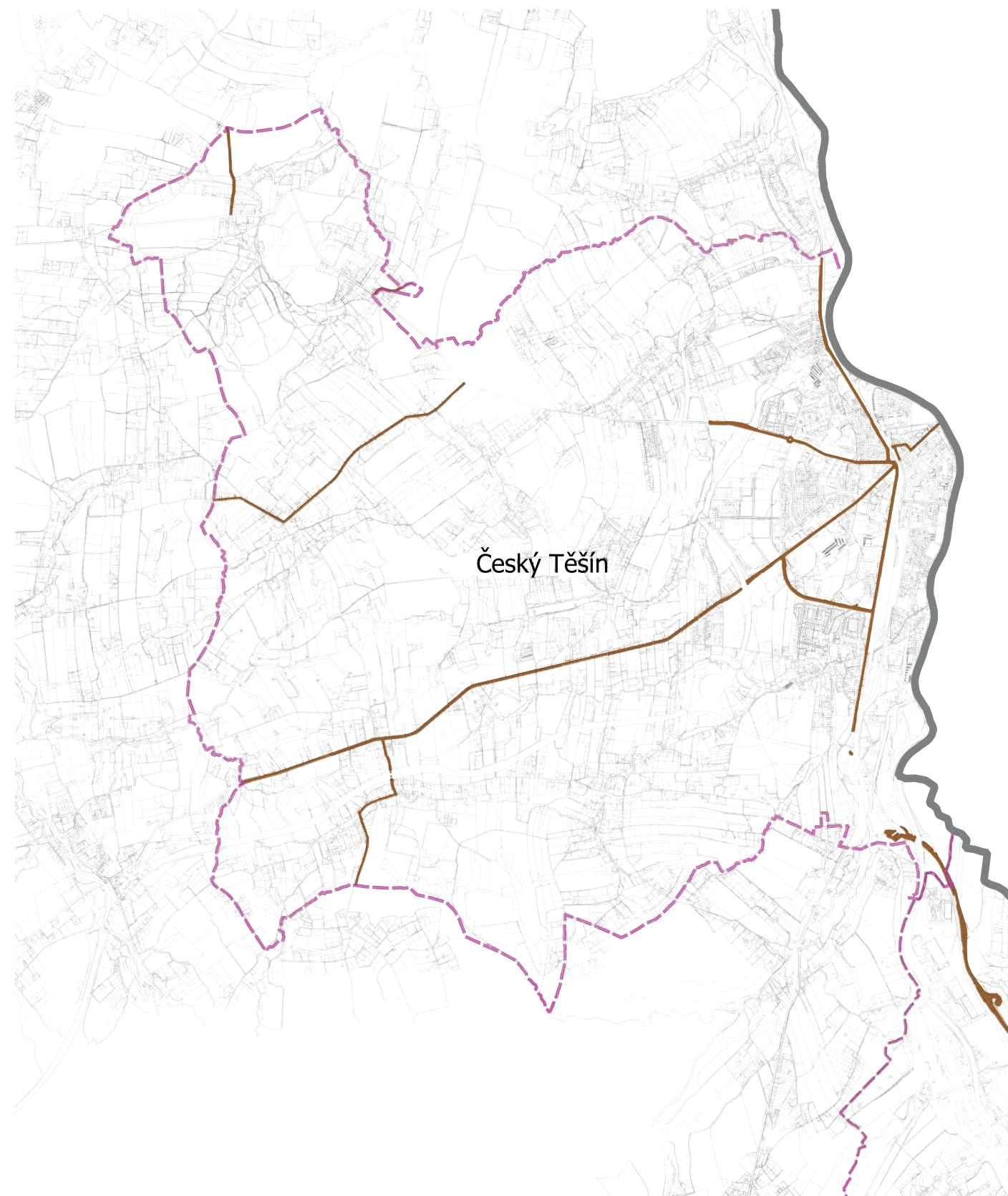
V zastavěném území velmi omezené prostorové možnosti dalšího rozvoje (zcela minimální). Většina ploch je tvořena pouze vlastní komunikací. Pouze v částech doprovodné trávníky, v částech území výsadby. Dle limitů posílit clonu k železnici (ulice Karvinská). Dílčí redukce náletů, případně nové dosadby (segmenty středněkoruných stromořadí) ulice Hradištská, Frýdecká.

Areál správy

x

Kruhové objezdy

nejsou



IDENTIFIKAČNÍ ÚDAJE		AKTUÁLNÍ STAV					ROZVOJ					ADAPTAČE			
Označení	Správní území obce	Výměra (ha) Veškeré plochy ve správě (komunikace+zeleně)	Prostorová struktura vegetačních prvků (1-5)	Druhá struktura dřevinných vegetačních prvků (1-5)	Věková struktura dřevinných vegetačních prvků (1-5)	Převažující zdrav. a pěstební stav dřevinných veg. prvků (1-5)	Prostor pro nové výsadby stromů (ano/ne)	Potenciál doplnění keřového patra (A) na většině plochy (B) na části (C) o jednotlivé segmenty	Potenciál doplnění záhonů květin (A) na většině plochy (B) na části (C) o jednotlivé segmenty	Potenciál úpravy skladby či změny péče travníkových ploch (ano/ne)	Cílový stav plochy zeleně - návrh (1-5)	Míra adaptability stávající zeleně (1-5)	Klimatický význam plochy (1-5)	Rozsah možných adaptačních opatření ("kolik lze udělat") (1-5)	Klimatický význam plochy po opatření (potenciál) (1-5)
SIL22	Třinec	41,47	4	2	3	3	A	C	ano	2	4	4	4	4	

STAV PLOCH A DOPORUČENÍ

Plochy v krajině

Dílčí pěstební zásahy a případné dosadby (stromové i keřové patro): ulice Frýdecká (segment od kruhové objezdu na silnici 474, směr Staré město). Výsadba stromořadí směrem k poli (sever) v lokalitě zastávka „Třinec, Dolní Líštná, Mravcůvka“. Velmi cenná izolační zeleň podél ulice Družstevní (intravilán i extravilán). Výsadba stromořadí nebo plošná výsadba keřů ve svahu (extenzifikace péče) u obou nadjezdů u Oldřichovic. Dle možností doplnění vyšší zeleně v Oldřichovicích, dílčí redukce náletů. Kontrola vzrostlých dřevin jak v intravilánu, tak extravilánu. Dle možností výsadba stromořadí v Karpetné (směr Do Madry).

Plochy ve městě

V zastavěném území velmi omezené prostorové možnosti dalšího rozvoje (zcela minimální). Většina ploch je tvořena pouze vlastní komunikací. Pouze v částech doprovodné trávníky, v částech území výsadby (např. Oldřichovice, Karpetná). Kontrola vzrostlých dřevin jak v intravilánu, tak extravilánu.

Areál správy

x

Kruhové objezdy

nejsou

